



BerAKHLAK

Berorientasi Pelayanan Akuntabel Kompeten
Harmonis Loyal Adaptif Kolaboratif

PENYUSUNAN PETA RENCANA SPBE

Kementerian Pendayagunaan Aparatur Negara dan Reformasi Birokrasi
2023

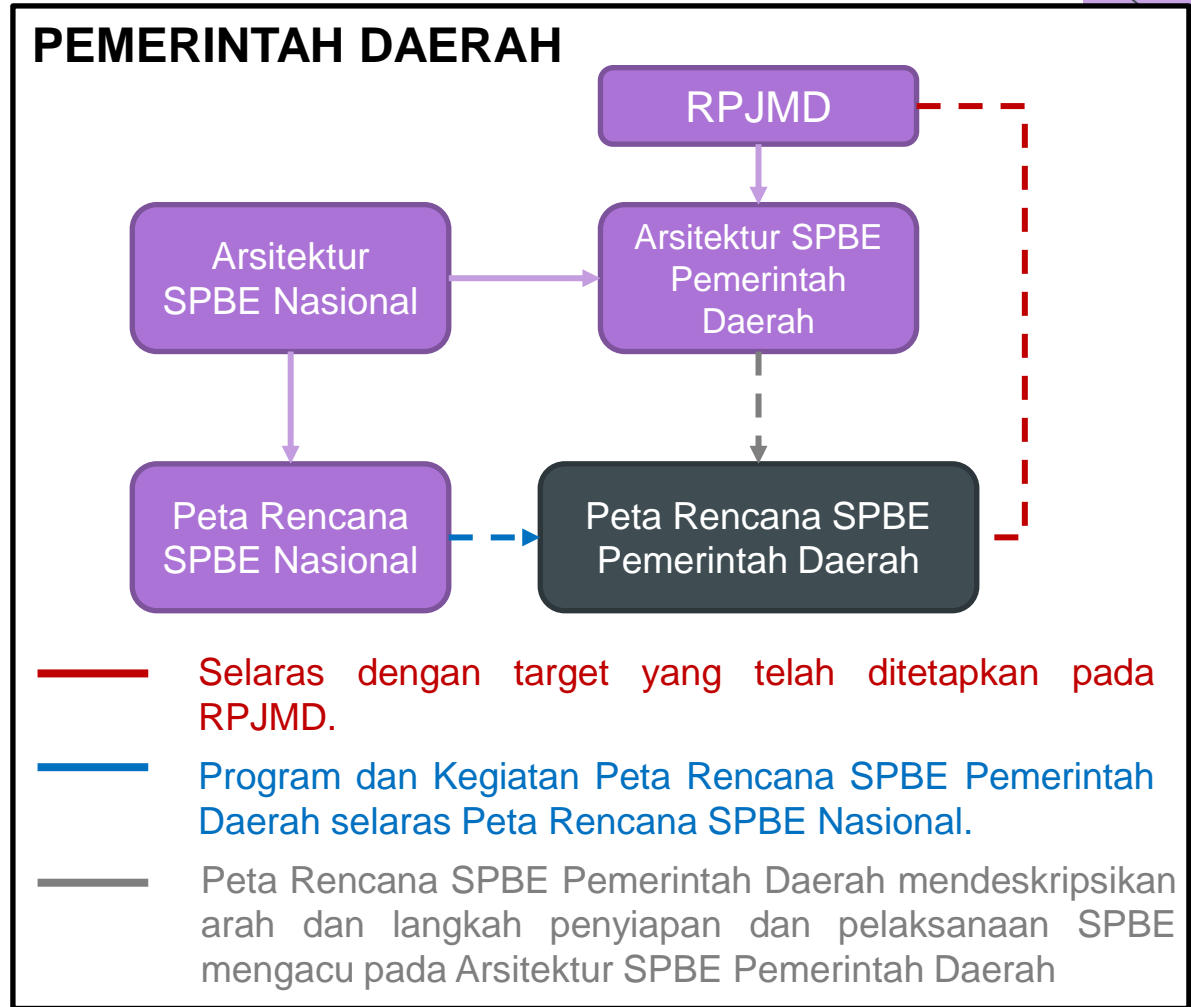
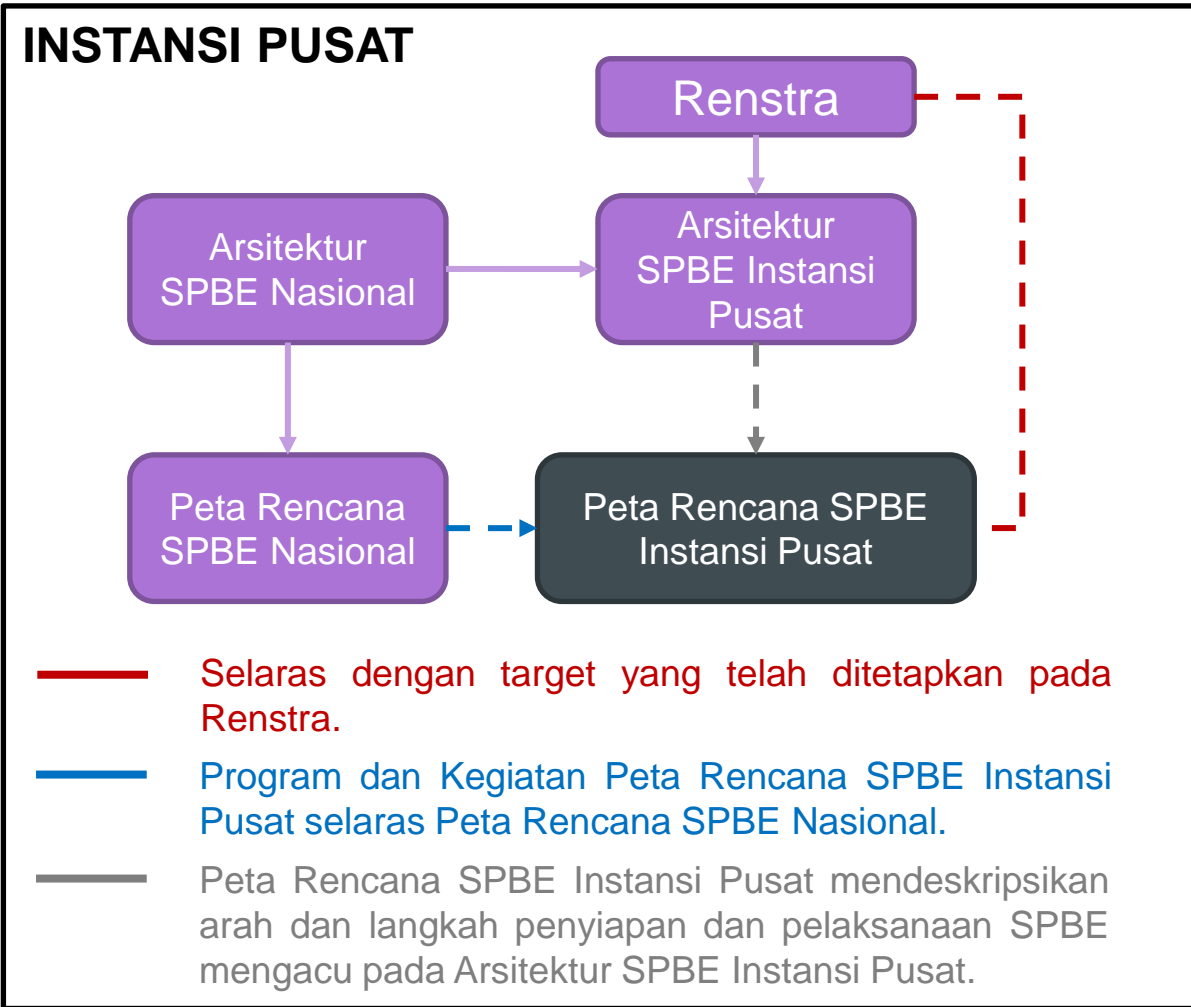
bangga
melayani
bangsa

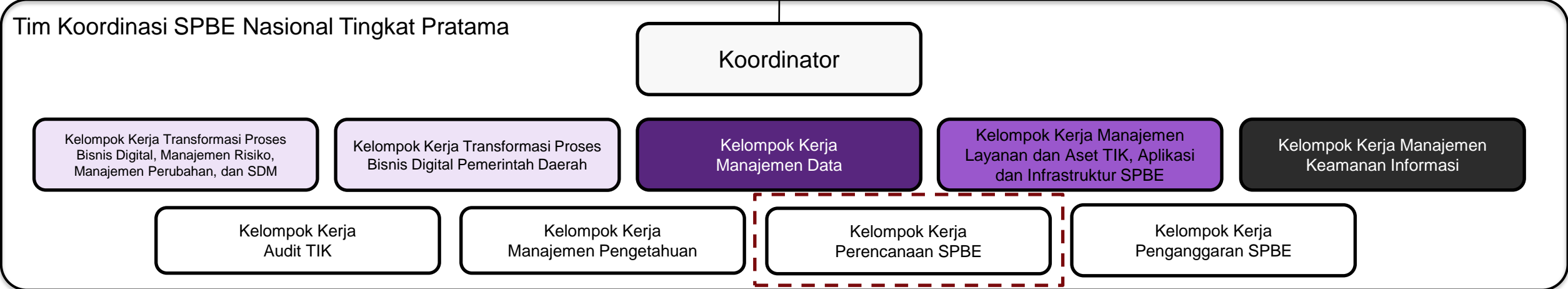
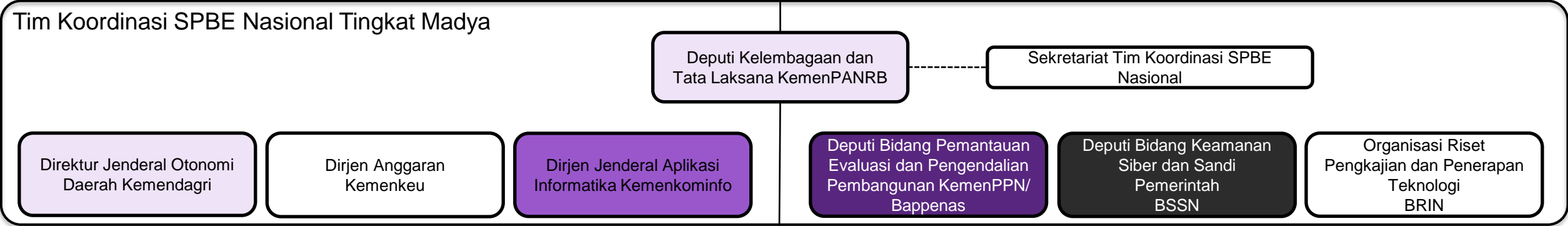
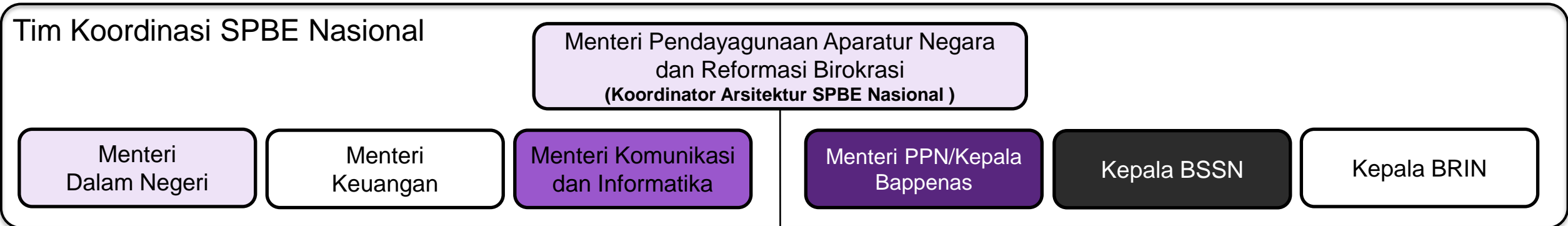


PENYUSUNAN PETA RENCANA SPBE IPPD

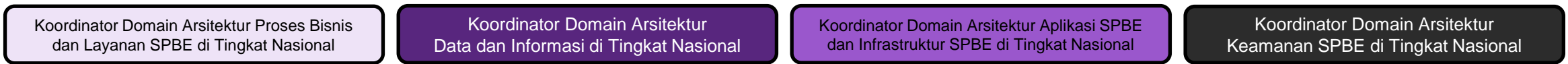


... Keterkaitan Peta Rencana SPBE Nasional dengan Peta Rencana SPBE Instansi Pusat dan Pemerintah Daerah

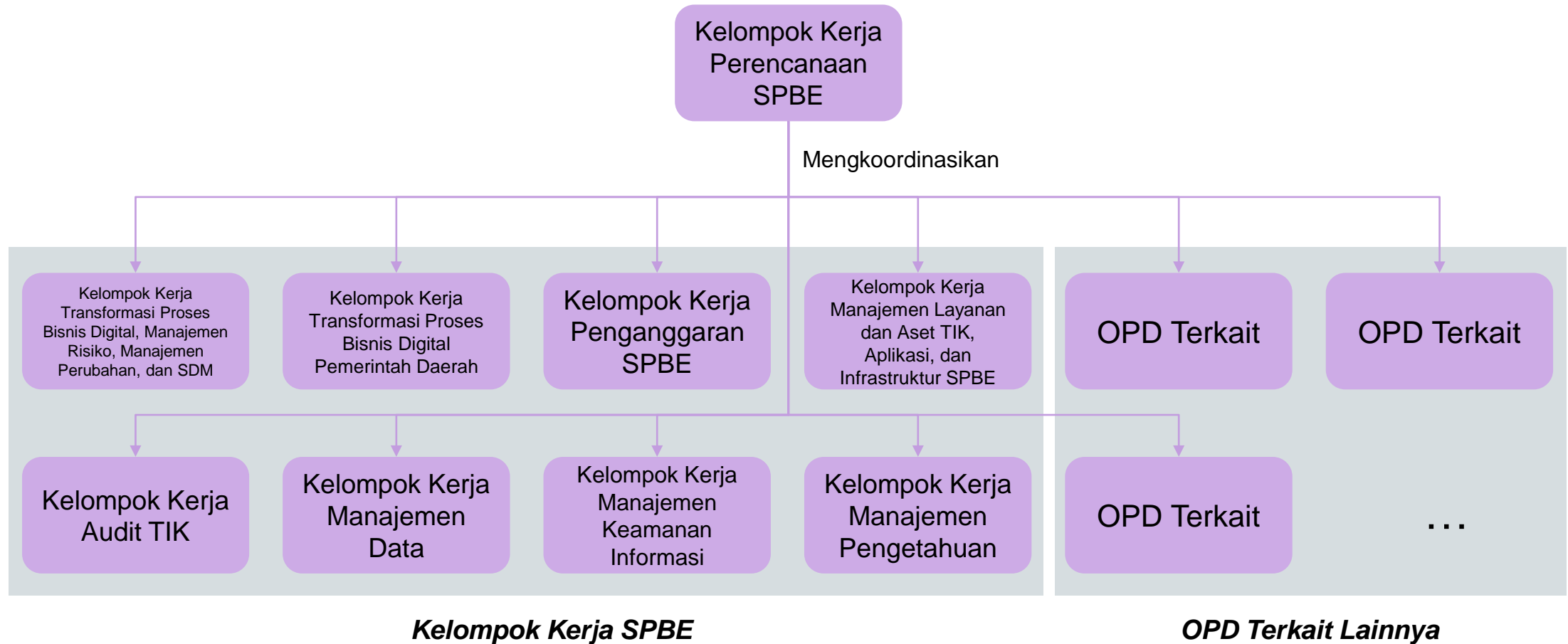




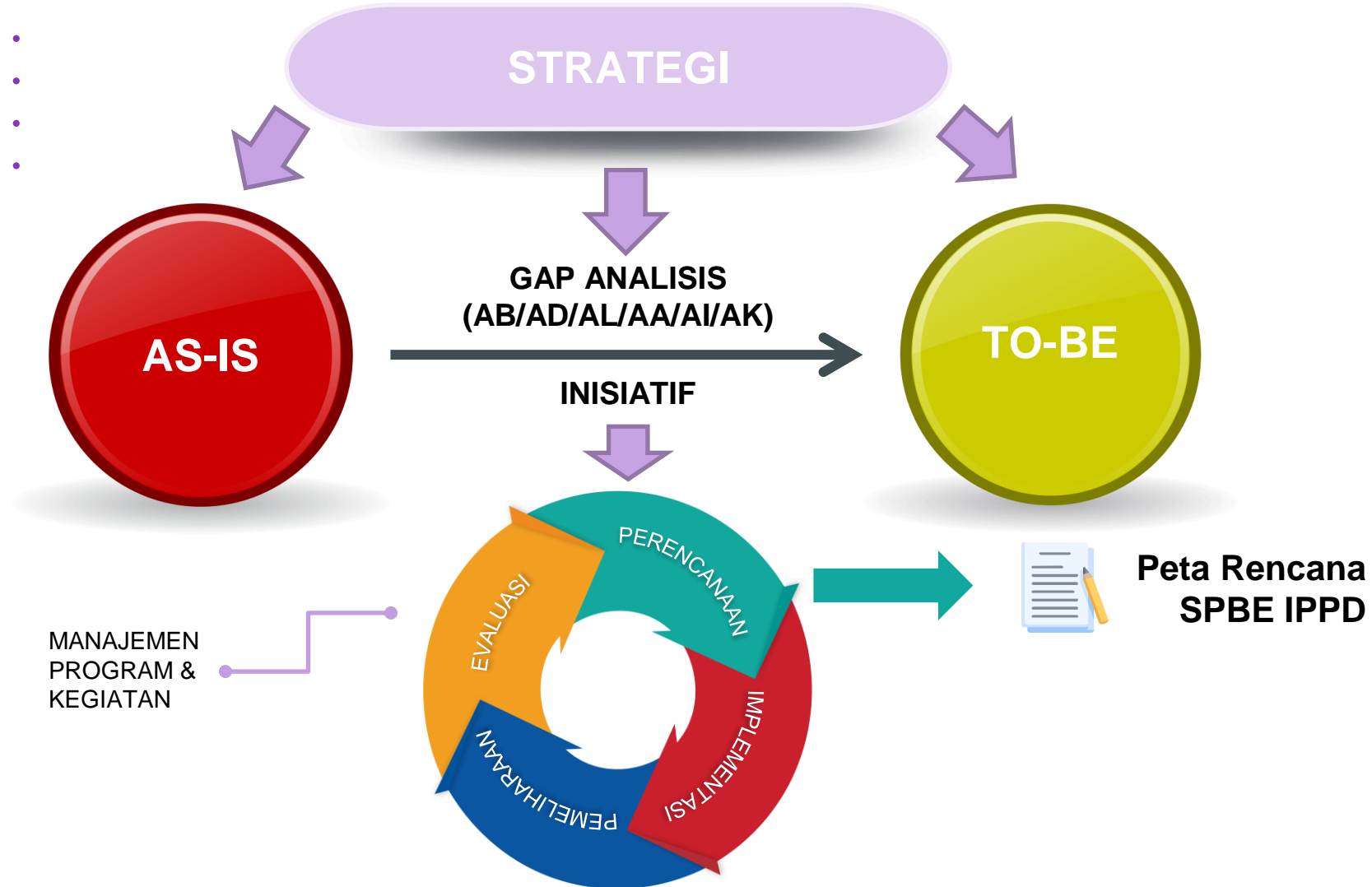
Keterangan: Relasi antara Tim Koordinasi SPBE Nasional dengan pengelolaan domain pada Arsitektur SPBE Sumber: KepmenPANRB 965/2021



Penanggung Jawab Penyusunan Peta Rencana SPBE Pemerintah Daerah

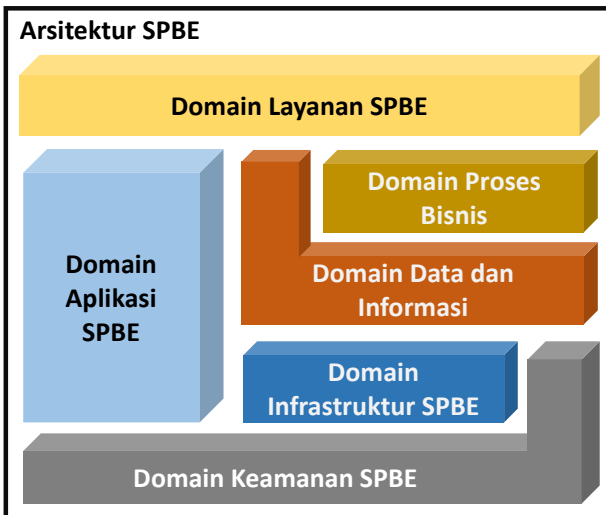


TATA KELOLA ARSITEKTUR SPBE MANAJEMEN PROGRAM DAN KEGIATAN SPBE



TATA KELOLA ARSITEKTUR SPBE

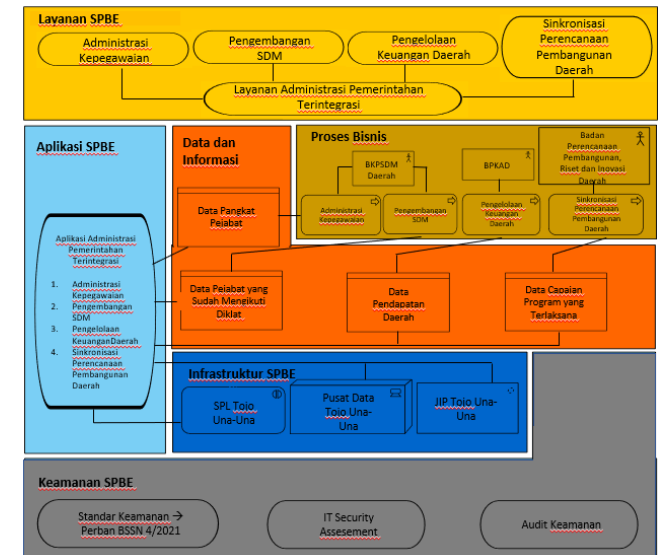
DOKUMEN ARSITEKTUR SPBE (AS-IS)



DOKUMEN PETA RENCANA SPBE

Tata Kelola SPBE
 Manajemen SPBE
 Layanan SPBE
 Infrastruktur SPBE
 Aplikasi SPBE
 Keamanan SPBE
 Audit TIK

DOKUMEN ARSITEKTUR SPBE (TO-BE)



*) Digitalisasi Administrasi Pemerintahan

Dokumen yang Perlu Diperhatikan dalam Penyusunan Peta Rencana SPBE IPPD

INSTANSI PUSAT



Rencana Strategis Instansi Pusat

Dokumen perencanaan Instansi Pusat yang berpedoman kepada RPJMN.



Arsitektur SPBE Instansi Pusat

Arsitektur SPBE adalah kerangka dasar untuk menghasilkan layanan SPBE yang terintegrasi. Arsitektur SPBE Instansi Pusat adalah Arsitektur SPBE yang diterapkan di instansi pusat.



Peta Rencana SPBE Nasional

Peta Rencana SPBE adalah dokumen yang mendeskripsikan arah dan langkah penyiapan dan pelaksanaan SPBE yang terintegrasi. Peta Rencana SPBE Nasional diterapkan secara nasional.



Rencana Kerja dan Anggaran Kementerian Negara/Lembaga

Dokumen perencanaan dan penganggaran Kementerian/Lembaga dan penjabaran dari Rencana Kerja Kementerian/Lembaga bersangkutan.

PEMERINTAH DAERAH



RPJMD

Dokumen perencanaan Pemerintah Daerah yang berpedoman kepada RPJMN.



Arsitektur SPBE Pemerintah Daerah

Arsitektur SPBE adalah kerangka dasar untuk menghasilkan layanan SPBE yang terintegrasi. Arsitektur SPBE Pemerintah Daerah adalah Arsitektur SPBE yang diterapkan di pemerintah daerah.



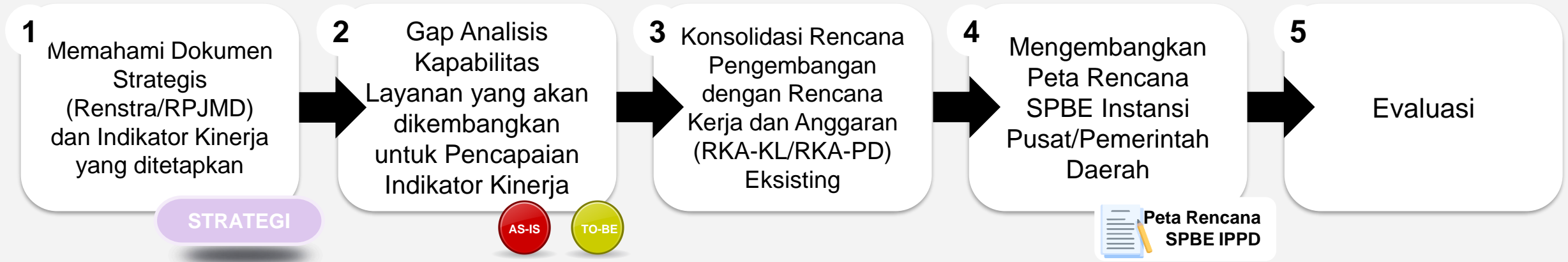
Peta Rencana SPBE Nasional

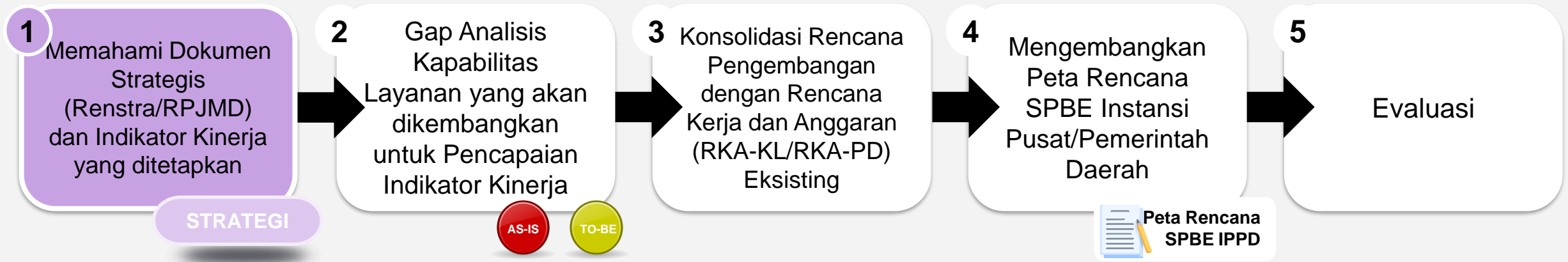
Peta Rencana SPBE adalah dokumen yang mendeskripsikan arah dan langkah penyiapan dan pelaksanaan SPBE yang terintegrasi. Peta Rencana SPBE Nasional diterapkan secara nasional.



Rencana Kerja dan Anggaran Pemerintah Daerah

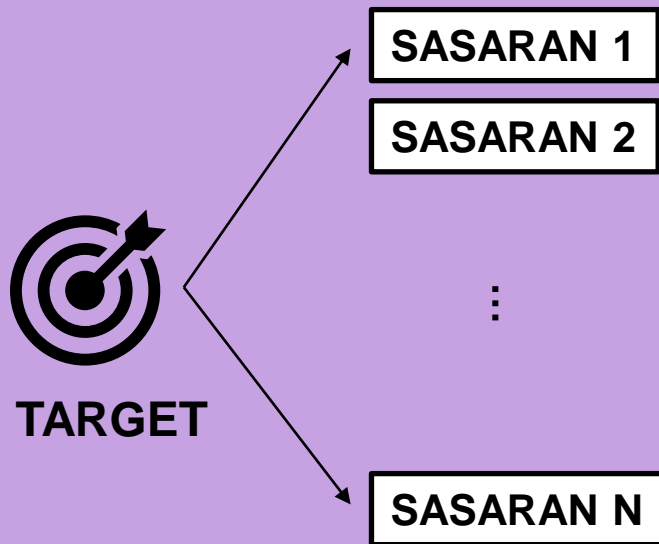
Dokumen perencanaan dan penganggaran Pemerintah Daerah dan penjabaran dari Rencana Kerja Pemerintah Daerah bersangkutan.



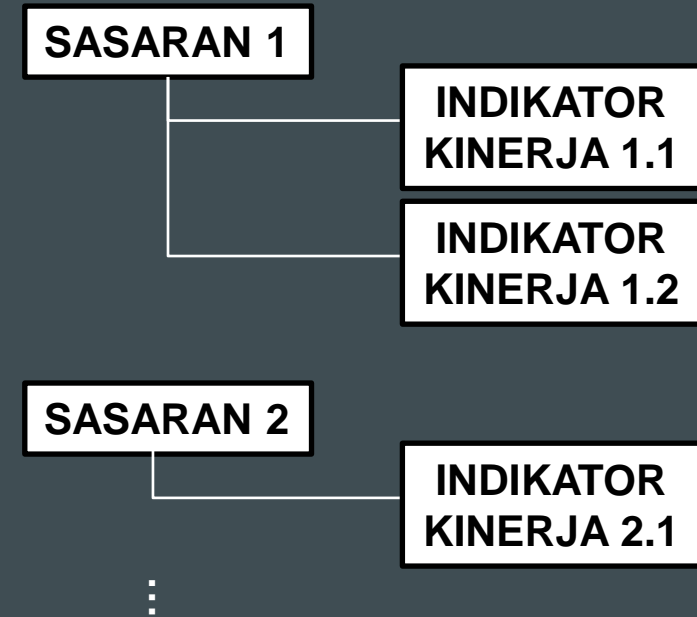


Kerangka Kerja Penyusunan Peta Rencana SPBE IPPD

1. Memahami Dokumen Strategis dan Indikator Kinerja yang ditetapkan



Memahami Sasaran yang Telah Ditetapkan dari Dokumen Strategis



Memahami Indikator Kinerja dari Setiap Sasaran/Strategi

Kerangka Kerja Penyusunan Peta Rencana SPBE IPPD

1. Memahami Dokumen Strategis dan Indikator Kinerja yang ditetapkan

B. Sasaran Strategis Kementerian Kesehatan

Dalam rangka mencapai 5 (lima) Tujuan Strategis Kementerian Kesehatan tersebut di atas, ditetapkan 8 (delapan) Sasaran Strategis sebagai berikut:

No	Tujuan Strategis	No	Sasaran Strategis
1	Peningkatan derajat kesehatan masyarakat melalui pendekatan siklus hidup	1	Meningkatnya kesehatan ibu, anak dan gizi masyarakat
2	Penguatan pelayanan kesehatan dasar dan rujukan	2	Meningkatnya ketersediaan dan mutu fasyankes dasar dan rujukan
3	Peningkatan pencegahan dan pengendalian penyakit dan pengelolaan kedaruratan kesehatan masyarakat	3	Meningkatnya pencegahan dan pengendalian penyakit serta pengelolaan kedaruratan kesehatan masyarakat
4	Peningkatan sumber daya kesehatan	4	Meningkatnya akses, kemandirian dan mutu kefarmasian dan alat kesehatan
		5	Meningkatnya pemenuhan SDM Kesehatan dan kompetensi sesuai standar
		6	Terjaminnya pembiayaan kesehatan
5	Peningkatan tata kelola pemerintahan yang baik, bersih dan inovatif	7	Meningkatnya sinergisme pusat dan daerah serta meningkatnya tata kelola pemerintahan yang baik dan bersih
		8	Meningkatnya efektivitas pengelolaan litbangkes dan sistem informasi kesehatan untuk pengambilan keputusan

2) Meningkatnya ketersediaan dan mutu fasyankes dasar dan rujukan

Dilaksanakan melalui strategi:

- a) Peningkatan ketersediaan fasyankes dasar dan rujukan (FKTP dan FKRTL) yang difokuskan pada daerah yang akses secara fisik masih terkendala (DTPK), di mana untuk wilayah perkotaan lebih didorong peran swasta;
- b) Pengembangan dan pelaksanaan rencana induk nasional penyediaan fasilitas pelayanan kesehatan.
- c) Penyempurnaan standar pelayanan kesehatan;
- d) Pemanfaatan inovasi teknologi dalam pelayanan kesehatan termasuk laboratorium kesehatan meliputi perluasan sistem rujukan *online* termasuk integrasi fasilitas kesehatan swasta dalam sistem rujukan, sistem rujukan khusus untuk daerah dengan karakteristik geografis tertentu (kepulauan dan pegunungan);
- e) Perluasan cakupan dan pengembangan jenis layanan *telemedicine*, digitalisasi rekam medis dan rekam medis *online*; perluasan pelayanan kesehatan bergerak (*flying health care*) dan gugus pulau;
- f) Penguatan *Health Technology Assessment* (HTA), dewan pertimbangan klinis, dan tim kendali mutu dan kendali biaya, pengembangan dan penerapan *clinical pathway*;
- g) Penguatan kemampuan RS Khusus;
- h) Penguatan pelayanan kesehatan primer sebagai sebuah sistem, melalui peningkatan kapasitas tenaga kesehatan, penguatan sistem koordinasi jejaring dan jaringan puskesmas, penguatan promotif, preventif dan penemuan dini kasus melalui penguatan UKBM, praktek mandiri, klinik pratama, penguatan aksi multisektoral melalui pelibatan seluruh *stakeholder*, dan penguatan konsep wilayah kerja;

No	Program/ Kegiatan	Sasaran Program (Outcome)/ Sasaran Kegiatan (Output)/ Indikator	Lokasi	Target				
				2020	2021	2022	2023	2024
c)	Kegiatan Pembinaan Pelayanan Kesehatan Rujukan							
		Meningkatnya akses dan kualitas pelayanan kesehatan rujukan						
		Persentase rumah sakit yang menerapkan Rekam Medis Elektronik (RME) terintegrasi		20	40	60	80	100
		Jumlah fasyankes yang diampu dalam melaksanakan telemedicine		67	134	201	268	335
		Jumlah provinsi yang menerapkan Sistem Rujukan Terintegrasi (SISRUTE)		34	34	34	34	34

Memahami Sasaran yang Telah Ditetapkan pada Dokumen Strategis

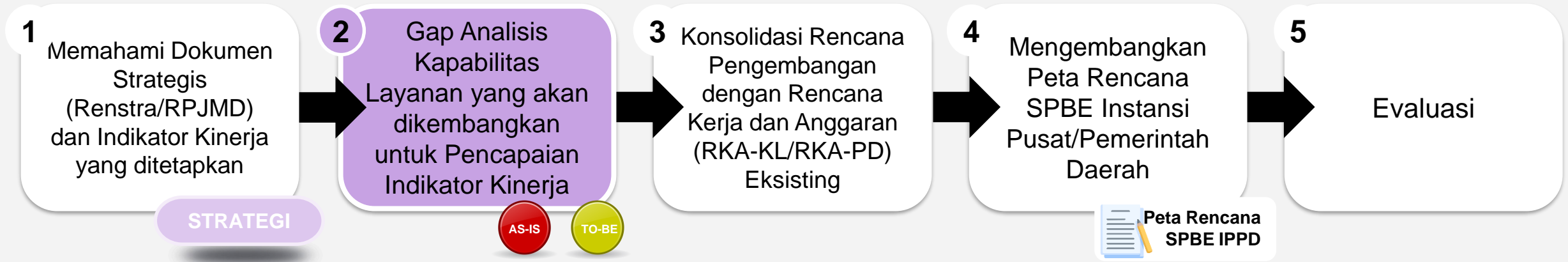
Memahami Indikator Kinerja dari Setiap Sasaran/Strategi

Target inisiatif strategis pada Perpres Arsitektur SPBE Nasional (2022 – 2024)



Pelayanan Publik

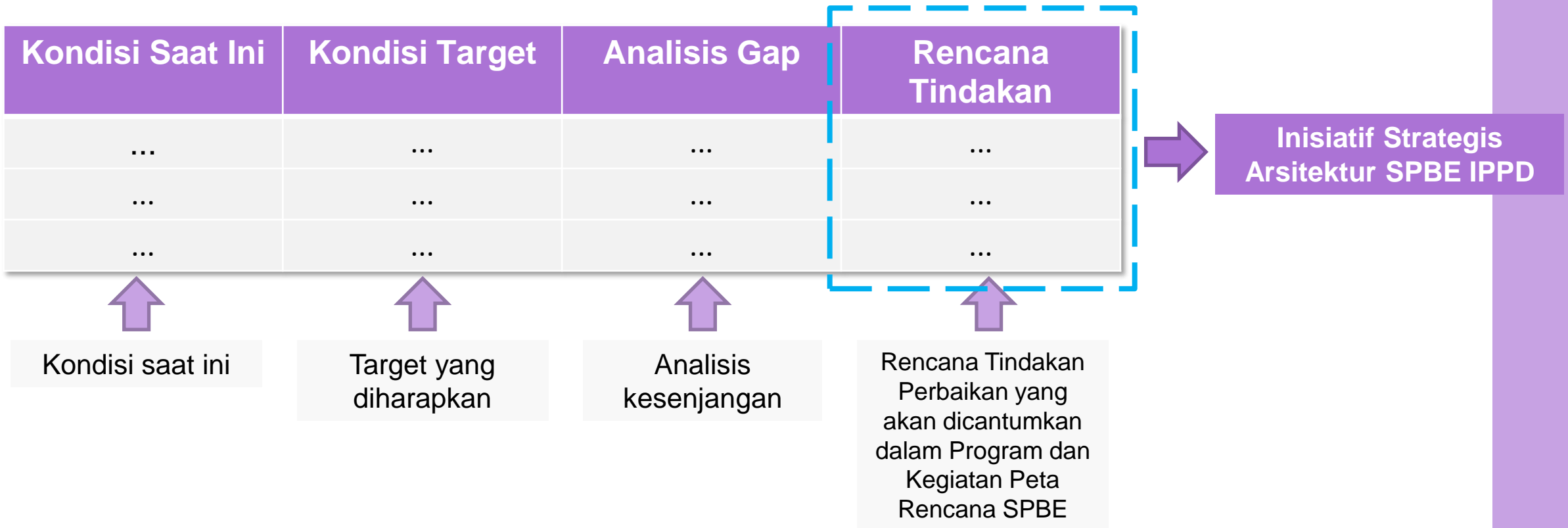
Pelayanan Administrasi Pemerintahan



Kerangka Kerja Penyusunan Peta Rencana SPBE IPPD

2. Gap Analisis Kapabilitas Layanan yang akan dikembangkan untuk Pencapaian Indikator Kinerja

TABEL GAP ANALISIS



Kerangka Kerja Penyusunan Peta Rencana SPBE IPPD

2. Gap Analisis Kapabilitas Layanan yang akan dikembangkan untuk Pencapaian Indikator Kinerja

TABEL GAP ANALISIS

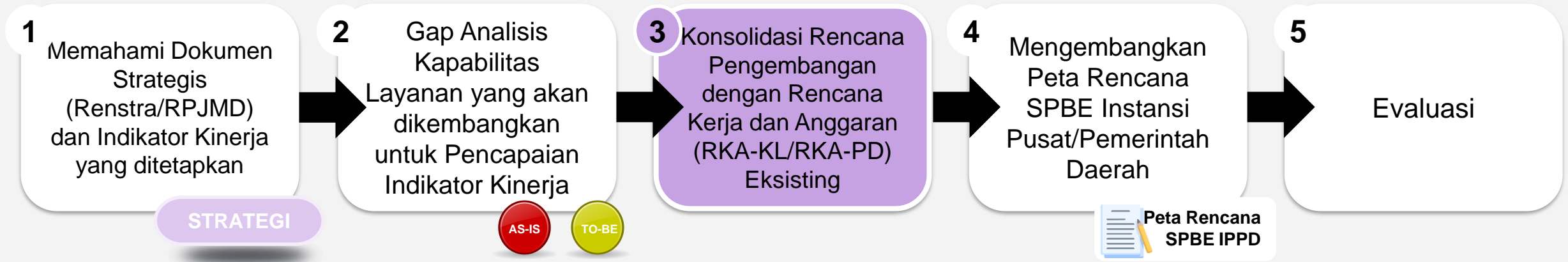
Kondisi Saat Ini	Kondisi Target	Analisis Gap	Rencana Tindakan
<ul style="list-style-type: none"> Data Rekam Medis Elektronik (RME) terpecah di masing-masing Rumah Sakit Terjadi <i>human error</i> dalam pencatatan Rekam Medis Elektronik (RME) ... 	Penerapan Rekam Medis Elektronik (RME) terintegrasi di seluruh Rumah Sakit	<ul style="list-style-type: none"> Rekam Medis Elektronik (RME) belum terintegrasi Tenaga Kesehatan belum memahami penggunaan Rekam Medis Elektronik (RME) ... 	<ul style="list-style-type: none"> Integrasi Layanan Rekam Medis Elektronik (RME) [Domain Arsitektur SPBE: Domain Arsitektur Proses Bisnis, Domain Layanan, Domain Data dan Informasi, dst] Peningkatan kapasitas SDM dalam menggunakan Rekam Medis Elektronik (RME) ...
Penerapan <i>telemedicine</i> baru diterapkan di kota-kota besar	Penerapan <i>telemedicine</i> di 335 fasyankes yang diampu	<ul style="list-style-type: none"> Layanan <i>telemedicine</i> belum terintegrasi Belum adanya pedoman implementasi <i>telemedicine</i> publik 	<ul style="list-style-type: none"> Integrasi Layanan Telemedicine Publik [Domain Arsitektur SPBE: Domain Arsitektur Proses Bisnis, Domain Layanan, Domain Data dan Informasi, dst] Penyusunan Pedoman Telemedicine Publik
...

ILUSTRASI



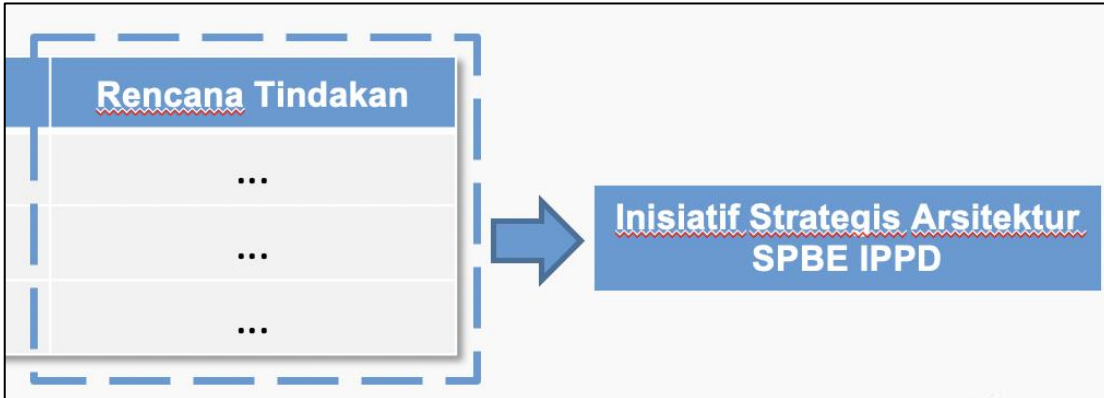
Inisiatif Strategis Arsitektur SPBE Kemenkes: Layanan Kesehatan Terintegrasi

*) Ilustrasi pengisian tabel gap analisis

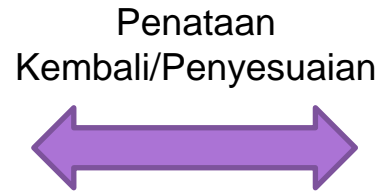


Kerangka Kerja Penyusunan Peta Rencana SPBE IPPD

3. Konsolidasi Rencana Pengembangan dengan Rencana Kerja dan Anggaran (RKA-KL/RKA-PD) Eksisting

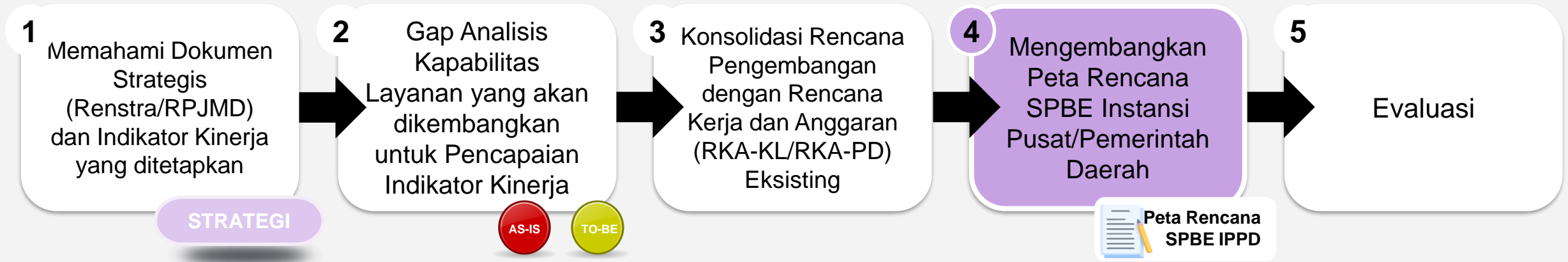


Rencana Pengembangan



RENCANA KERJA DAN ANGGARAN KEMENTERIAN NEGERA/LEMBAGA					
RENCANA ANGGARAN TINGKAT KEMENTERIAN NEGERA/LEMBAGA TAHUN ANGGARAN : 2021					
A. KEMENTERIAN NEGERA / LEMBAGA : (024) KEMENTERIAN KESEHATAN					
B. VISI : Terwujudnya Indonesia Maju yang Berdaulat, Mandiri, dan Berkepribadian, Bertalangan Gotong Royong					
C. MISI : :01 Penurunan Angka Kematian Ibu dan Bayi :02 Penurunan Angka Stunting pada Balita :03 Perbaikan Pengelolaan Jaminan Kesehatan Nasional :04 Peningkatan Kamandiri dan Penggunaan Produk Farmasi dan Alat Kesehatan Dalam Negeri					
D. FUNGSI : :07 KESEHATAN :10 PENDIDIKAN					
E. RINCIAN INFORMASI KINERJA					
KODE	URAIAN	TARGET KINERJA / ALOKASI ANGGARAN (DALAM RIBUAN RUPIAH)			
		2021	2022	2023	2024
	Sasaran Strategis Meningkatnya kesehatan ibu, anak dan g0 masyarakat				
	Indikator Kinerja Sasaran Strategis				
	Persentase ibu hamil Kurang Energi Kronik (KEK)	14,5	13	11,5	10
	Persentase persalinan di fasilitas pelayanan kesehatan (PF)	89	91	93	95
	Jumlah kabupaten/kota yang menyelenggarakan pelayanan kesehatan ibu dan bayi baru lahir	200	320	470	514
	Persentase balita stunting	21,1	18,4	16,0	14,0
	Persentase bayi kurang dari 6 bulan mendapat ASI Eksklusif	45	50	55	60
	Persentase kabupaten/kota melaksanakan pembinaan penyandu akif	70	90	100	100
	Persentase kabupaten/kota yang menerapkan kebijakan gerakan masyarakat hidup sehat	35	40	45	50
	100% kabupaten/kota menerapkan kebijakan KTR	374	424	474	514
	Kabupaten/kota sehat	220	280	360	420
	Sasaran Strategis Meningkatnya ketersediaan dan mutu fasyankes dasar dan rujukan				
	Indikator Kinerja Sasaran Strategis				
	Seluruh kecamatan memiliki minimal 1 puskesmas	43	43	43	42
	Persentase Kab/Kota yang memenuhi ratio TT 1:1.000	50	65	80	100
	Persentase FKTP sesuai standar	60	75	90	100
	Persentase RS terakreditasi	85	90	95	100
	Jumlah fasilitas pelayanan Kesehatan lain yang memenuhi persyaratan survey akreditasi	228	307	399	500
	Sasaran Strategis Meningkatnya pencegahan dan pengendalian penyakit serta				

Rencana Kerja dan Anggaran IPPD Eksisting

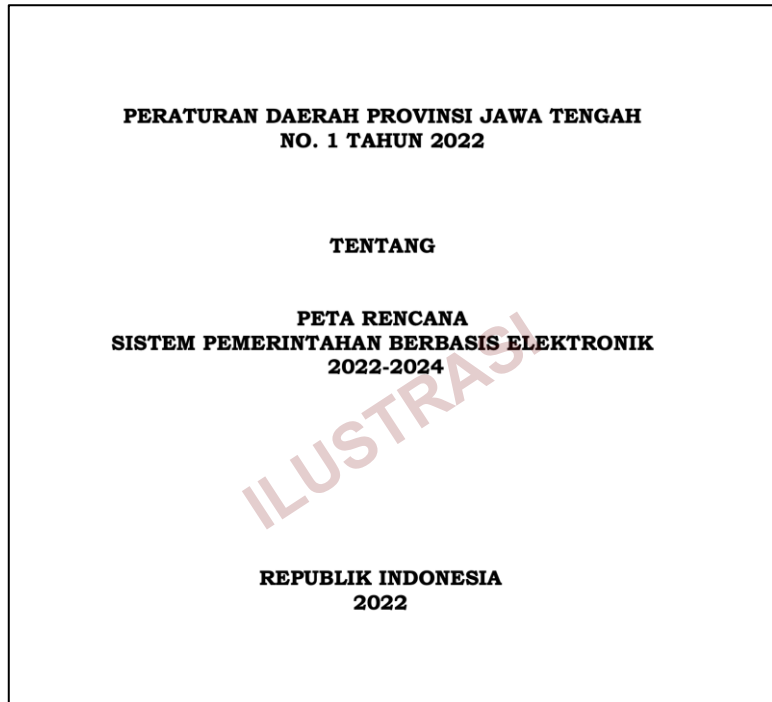


Kerangka Kerja Penyusunan Peta Rencana SPBE IPPD

4. Mengembangkan Peta Rencana SPBE Instansi Pusat/Pemerintah Daerah

SISTEMATIKA DOKUMEN PETA RENCANA SPBE IPPD

1 Batang Tubuh Peta Rencana SPBE IPPD



2 Lampiran Peta Rencana SPBE IPPD

No	Project/Activities	UIC	Target		
			2022	2023	2024
SASARAN PROGRAM/KEGIATAN STRATEGIS: (Program/Kegiatan)					
Indikator	(Indikator)		(Target)	(Target)	(Target)
INISIATIF STRATEGIS ARSITEKTUR SPBE IPPD: (Inisiatif Strategis)					
1 Tata Kelola					
A	(Program)	(UIC)	(Baseline)	(Target)	(Target)
-	(Kegiatan)				
-	(Kegiatan)				
B	(Program)	(UIC)	(Baseline)	(Target)	(Target)
-	(Kegiatan)				
-	(Kegiatan)				
...					
2 Manajemen					
A	(Program)	(UIC)	(Baseline)	(Target)	(Target)
-	(Kegiatan)				
-	(Kegiatan)				
...					
3 Layanan					
A	(Program)	(UIC)	(Baseline)	(Target)	(Target)
-	(Kegiatan)				
-	(Kegiatan)				
...					
4 Aplikasi					
A	(Program)	(UIC)	(Baseline)	(Target)	(Target)
-	(Kegiatan)				
-	(Kegiatan)				
...					
5 Infrastruktur					
A	(Program)	(UIC)	(Baseline)	(Target)	(Target)
-	(Kegiatan)				
-	(Kegiatan)				
...					
6 Keamanan					
A	(Program)	(UIC)	(Baseline)	(Target)	(Target)
-	(Kegiatan)				
-	(Kegiatan)				
...					
7 Audit TIK					
A	(Program)	(UIC)	(Baseline)	(Target)	(Target)
-	(Kegiatan)				
-	(Kegiatan)				
...					
INISIATIF STRATEGIS ARSITEKTUR SPBE IPPD: (Inisiatif Strategis)					
1 Tata Kelola					
7 Audit TIK					

Sasaran Program/Kegiatan

Sasaran Program/Kegiatan dari dokumen Strategis Instansi Pusat (Renstra) / Pemerintah Daerah (RPJMD)

Inisiatif Strategis Arsitektur SPBE Instansi Pusat / Pemerintah Daerah

Inisiatif strategis Arsitektur SPBE Instansi Pusat / Pemerintah Daerah sesuai dengan tematik layanan digital

No	Project/Activities	UIC	Target		
			2022	2023	2024
SASARAN PROGRAM/KEGIATAN STRATEGIS: (Program/Kegiatan)					
Indikator	(Indikator)		(Target)	(Target)	(Target)
INISIATIF STRATEGIS ARSITEKTUR SPBE IPPD: (Inisiatif Strategis)					
1 Tata Kelola					
A	(Program)	(UIC)	(Baseline)	(Target)	(Target)
	- (Kegiatan)				
	- (Kegiatan)				
B	(Program)	(UIC)	(Baseline)	(Target)	(Target)
	- (Kegiatan)				
	- (Kegiatan)				
...					
2 Manajemen					
A	(Program)	(UIC)	(Baseline)	(Target)	(Target)
	- (Kegiatan)				
	- (Kegiatan)				
...					
3 Layanan					
A	(Program)	(UIC)	(Baseline)	(Target)	(Target)
	- (Kegiatan)				
	- (Kegiatan)				
...					
4 Aplikasi					
A	(Program)	(UIC)	(Baseline)	(Target)	(Target)
	- (Kegiatan)				
	- (Kegiatan)				
...					
5 Infrastruktur					
A	(Program)	(UIC)	(Baseline)	(Target)	(Target)
	- (Kegiatan)				
	- (Kegiatan)				
...					
6 Keamanan					
A	(Program)	(UIC)	(Baseline)	(Target)	(Target)
	- (Kegiatan)				
	- (Kegiatan)				
...					
7 Audit TIK					
A	(Program)	(UIC)	(Baseline)	(Target)	(Target)
	- (Kegiatan)				
	- (Kegiatan)				
...					
INISIATIF STRATEGIS ARSITEKTUR SPBE IPPD: (Inisiatif Strategis)					
1 Tata Kelola					
...					
7 Audit TIK					
...					

Muatan Peta Rencana SPBE

Terdapat 7 (Tujuh) Muatan Peta Rencana SPBE sesuai amanat Perpres No 95 Tahun 2018

Program

Program dengan UIC dan Target yang direncanakan pada Peta Rencana SPBE Instansi Pusat / Pemerintah Daerah

Kegiatan

Kegiatan rinci untuk mendukung pencapaian setiap Program pada Peta Rencana SPBE Instansi Pusat / Pemerintah Daerah

Kerangka Kerja Penyusunan Peta Rencana SPBE IPPD

4. Mengembangkan Peta Rencana SPBE Instansi Pusat/Pemerintah Daerah

TAHAPAN PENYUSUNAN LAMPIRAN PETA RENCANA SPBE IPPD

01 Penentuan Sasaran Program/Kegiatan Dokumen Strategis

02 Pengkategorian sesuai Inisiatif Strategis Arsitektur SPBE Instansi Pusat / Pemerintah Daerah

03 Pengkategorian sesuai Muatan Peta Rencana SPBE Instansi Pusat / Pemerintah Daerah

04 Penentuan Program dan Kegiatan



No	Project/Activities	UIC	Baseline		Target	
			2022	2023	2023	2024
SASARAN PROGRAM/KEGIATAN STRATEGIS: (Program/Kegiatan)						
Indikator	(Indikator)				(Target)	(Target)
INISIATIF STRATEGIS ARSITEKTUR SPBE IPPD: (Inisiatif Strategis)						
1 Tata Kelola						
A	(Program)	(UIC)	(Baseline)	(Target)	(Target)	
	- (Kegiatan)					
	- (Kegiatan)					
B	(Program)	(UIC)	(Baseline)	(Target)	(Target)	
	- (Kegiatan)					
	- (Kegiatan)					
...						
2 Manajemen						
A	(Program)	(UIC)	(Baseline)	(Target)	(Target)	
	- (Kegiatan)					
	- (Kegiatan)					
...						
3 Layanan						
A	(Program)	(UIC)	(Baseline)	(Target)	(Target)	
	- (Kegiatan)					
	- (Kegiatan)					
...						
4 Aplikasi						
A	(Program)	(UIC)	(Baseline)	(Target)	(Target)	
	- (Kegiatan)					
	- (Kegiatan)					
...						
5 Infrastruktur						
A	(Program)	(UIC)	(Baseline)	(Target)	(Target)	
	- (Kegiatan)					
	- (Kegiatan)					
...						
6 Keamanan						
A	(Program)	(UIC)	(Baseline)	(Target)	(Target)	
	- (Kegiatan)					
	- (Kegiatan)					
...						
7 Audit TIK						
A	(Program)	(UIC)	(Baseline)	(Target)	(Target)	
	- (Kegiatan)					
	- (Kegiatan)					
...						
INISIATIF STRATEGIS ARSITEKTUR SPBE IPPD: (Inisiatif Strategis)						
1 Tata Kelola						
...						
7 Audit TIK						
...						

Kerangka Kerja Penyusunan Peta Rencana SPBE IPPD

4. Mengembangkan Peta Rencana SPBE Instansi Pusat/Pemerintah Daerah

TAHAPAN PENYUSUNAN LAMPIRAN PETA RENCANA SPBE IPPD

02 Pengkategorian sesuai Inisiatif Strategis Arsitektur SPBE Instansi Pusat / Pemerintah Daerah

Inisiatif Strategis merupakan Inisiatif strategis Arsitektur SPBE Instansi Pusat / Pemerintah Daerah sesuai dengan tematik layanan digital.

Dalam penyusunan Peta Rencana SPBE Instansi Pusat / Pemerintah Daerah, Inisiatif Strategis memungkinkan terdapat lebih dari 1 (satu).



No	Project/Activities	UIC	Baseline		Target	
			2022	2023	2023	2024
SASARAN PROGRAM/KEGIATAN STRATEGIS: (Program/Kegiatan)						
Indikator	(Indikator)			(Target)	(Target)	
INISIATIF STRATEGIS ARSITEKTUR SPBE IPPD: (Inisiatif Strategis)						
1 Tata Kelola						
A	(Program)	(UIC)	(Baseline)	(Target)	(Target)	
	- (Kegiatan)					
	- (Kegiatan)					
B	(Program)	(UIC)	(Baseline)	(Target)	(Target)	
	- (Kegiatan)					
	- (Kegiatan)					
...						
2 Manajemen						
A	(Program)	(UIC)	(Baseline)	(Target)	(Target)	
	- (Kegiatan)					
	- (Kegiatan)					
...						
3 Layanan						
A	(Program)	(UIC)	(Baseline)	(Target)	(Target)	
	- (Kegiatan)					
	- (Kegiatan)					
...						
4 Aplikasi						
A	(Program)	(UIC)	(Baseline)	(Target)	(Target)	
	- (Kegiatan)					
	- (Kegiatan)					
...						
5 Infrastruktur						
A	(Program)	(UIC)	(Baseline)	(Target)	(Target)	
	- (Kegiatan)					
	- (Kegiatan)					
...						
6 Keamanan						
A	(Program)	(UIC)	(Baseline)	(Target)	(Target)	
	- (Kegiatan)					
	- (Kegiatan)					
...						
7 Audit TIK						
A	(Program)	(UIC)	(Baseline)	(Target)	(Target)	
	- (Kegiatan)					
	- (Kegiatan)					
...						
INISIATIF STRATEGIS ARSITEKTUR SPBE IPPD: (Inisiatif Strategis)						
1 Tata Kelola						
...						
7 Audit TIK						
...						

4. Mengembangkan Peta Rencana SPBE Instansi Pusat/Pemerintah Daerah.

TAHAPAN PENYUSUNAN LAMPIRAN PETA RENCANA SPBE IPPD

03 Pengkategorian sesuai Muatan Peta Rencana SPBE Instansi Pusat / Pemerintah Daerah

Setiap Inisiatif Strategis memiliki 7 (tujuh) Muatan Peta Rencana sesuai amanat pada Perpres No. 95 Tahun 2018 tentang SPBE, diantaranya:

a. Tata Kelola

Tata Kelola SPBE adalah kerangka kerja yang memastikan terlaksananya pengaturan, pengarahan, dan pengendalian dalam penerapan SPBE secara terpadu.

b. Manajemen

Manajemen SPBE adalah serangkaian proses untuk mencapai penerapan SPBE yang efektif, efisien, dan berkesinambungan, serta layanan SPBE yang berkualitas.

No	Project/Activities	UIC	Target		
			2022	2023	2024
SASARAN PROGRAM/KEGIATAN STRATEGIS: (Program/Kegiatan)					
Indikator	(Indikator)		(Target)	(Target)	(Target)
INISIATIF STRATEGIS ARSITEKTUR SPBE IPPD: (Misi/Strategis)					
1 Tata Kelola					
A	(Program)	(UIC)	(Baseline)	(Target)	(Target)
	- (Kegiatan)				
	- (Kegiatan)				
B	(Program)	(UIC)	(Baseline)	(Target)	(Target)
	- (Kegiatan)				
	- (Kegiatan)				
...					
2 Manajemen					
A	(Program)	(UIC)	(Baseline)	(Target)	(Target)
	- (Kegiatan)				
	- (Kegiatan)				
...					
3 Layanan					
A	(Program)	(UIC)	(Baseline)	(Target)	(Target)
	- (Kegiatan)				
	- (Kegiatan)				
...					
4 Aplikasi					
A	(Program)	(UIC)	(Baseline)	(Target)	(Target)
	- (Kegiatan)				
	- (Kegiatan)				
...					
5 Infrastruktur					
A	(Program)	(UIC)	(Baseline)	(Target)	(Target)
	- (Kegiatan)				
	- (Kegiatan)				
...					
6 Keamanan					
A	(Program)	(UIC)	(Baseline)	(Target)	(Target)
	- (Kegiatan)				
	- (Kegiatan)				
...					
7 Audit TIK					
A	(Program)	(UIC)	(Baseline)	(Target)	(Target)
	- (Kegiatan)				
	- (Kegiatan)				
...					
INISIATIF STRATEGIS ARSITEKTUR SPBE IPPD: (Inisiatif Strategis)					
1 Tata Kelola					
...					
7 Audit TIK					
...					

TAHAPAN PENYUSUNAN LAMPIRAN PETA RENCANA SPBE IPPD

03 Pengkategorian sesuai Muatan Peta Rencana SPBE Instansi Pusat / Pemerintah Daerah

c. Layanan SPBE

Layanan SPBE adalah keluaran yang dihasilkan oleh 1 (satu) atau beberapa fungsi aplikasi SPBE dan yang memiliki nilai manfaat.

d. Aplikasi

Aplikasi SPBE adalah satu atau sekumpulan program komputer dan prosedur yang dirancang untuk melakukan tugas atau fungsi Layanan SPBE.

e. Infrastruktur SPBE

Infrastruktur SPBE adalah semua perangkat keras, perangkat lunak, dan fasilitas yang menjadi penunjang utama untuk menjalankan sistem, aplikasi, komunikasi data, pengolahan dan penyimpanan data, perangkat integrasi/penghubung, dan perangkat elektronik lainnya.

No	Project/Activities	UIC	Baseline		Target	
			2022	2023	2024	2024
SASARAN PROGRAM/KEGIATAN STRATEGIS: (Program/Kegiatan)						
Indikator	(Indikator)		(Target)	(Target)	(Target)	(Target)
INISIATIF STRATEGIS ARSITEKTUR SPBE IPPD: (Inisiatif Strategis)						
1 Tata Kelola						
A	(Program)	(UIC)	(Baseline)	(Target)	(Target)	(Target)
	- (Kegiatan)					
	- (Kegiatan)					
B	(Program)	(UIC)	(Baseline)	(Target)	(Target)	(Target)
	- (Kegiatan)					
	- (Kegiatan)					
...						
2 Manajemen						
A	(Program)	(UIC)	(Baseline)	(Target)	(Target)	(Target)
	- (Kegiatan)					
	- (Kegiatan)					
...						
3 Layanan						
A	(Program)	(UIC)	(Baseline)	(Target)	(Target)	(Target)
	- (Kegiatan)					
	- (Kegiatan)					
...						
4 Aplikasi						
A	(Program)	(UIC)	(Baseline)	(Target)	(Target)	(Target)
	- (Kegiatan)					
	- (Kegiatan)					
...						
5 Infrastruktur						
A	(Program)	(UIC)	(Baseline)	(Target)	(Target)	(Target)
	- (Kegiatan)					
	- (Kegiatan)					
...						
6 Keamanan						
A	(Program)	(UIC)	(Baseline)	(Target)	(Target)	(Target)
	- (Kegiatan)					
	- (Kegiatan)					
...						
7 Audit TIK						
A	(Program)	(UIC)	(Baseline)	(Target)	(Target)	(Target)
	- (Kegiatan)					
	- (Kegiatan)					
...						
INISIATIF STRATEGIS ARSITEKTUR SPBE IPPD: (Inisiatif Strategis)						
1 Tata Kelola						
...						
7 Audit TIK						
...						

Kerangka Kerja Penyusunan Peta Rencana SPBE IPPD

4. Mengembangkan Peta Rencana SPBE Instansi Pusat/Pemerintah Daerah

TAHAPAN PENYUSUNAN LAMPIRAN PETA RENCANA SPBE IPPD

03

Pengkategorian sesuai Muatan Peta Rencana SPBE Instansi Pusat / Pemerintah Daerah

f. Keamanan SPBE

Keamanan SPBE adalah pengendalian keamanan yang terpadu dalam SPBE.

g. Audit TIK

Audit Teknologi Informasi dan Komunikasi adalah proses yang sistematis untuk memperoleh dan mengevaluasi bukti secara objektif terhadap aset teknologi informasi dan komunikasi dengan tujuan untuk menetapkan tingkat kesesuaian antara teknologi informasi dan komunikasi dengan kriteria dan/atau standar yang telah ditetapkan.

No	Project/Activities	UIC	Target		
			Baseline 2022	2023	2024
SASARAN PROGRAM/KEGIATAN STRATEGIS: (Program/Kegiatan)					
Indikator	(Indikator)		(Target)	(Target)	(Target)
INISIATIF STRATEGIS ARSITEKTUR SPBE IPPD: (Inisiatif Strategis)					
1 Tata Kelola					
A	(Program)	(UIC)	(Baseline)	(Target)	(Target)
	- (Kegiatan)				
	- (Kegiatan)				
B	(Program)	(UIC)	(Baseline)	(Target)	(Target)
	- (Kegiatan)				
	- (Kegiatan)				
...					
2 Manajemen					
A	(Program)	(UIC)	(Baseline)	(Target)	(Target)
	- (Kegiatan)				
	- (Kegiatan)				
...					
3 Layanan					
A	(Program)	(UIC)	(Baseline)	(Target)	(Target)
	- (Kegiatan)				
	- (Kegiatan)				
...					
4 Aplikasi					
A	(Program)	(UIC)	(Baseline)	(Target)	(Target)
	- (Kegiatan)				
	- (Kegiatan)				
...					
5 Infrastruktur					
A	(Program)	(UIC)	(Baseline)	(Target)	(Target)
	- (Kegiatan)				
	- (Kegiatan)				
...					
6 Keamanan					
A	(Program)	(UIC)	(Baseline)	(Target)	(Target)
	- (Kegiatan)				
	- (Kegiatan)				
...					
7 Audit TIK					
A	(Program)	(UIC)	(Baseline)	(Target)	(Target)
	- (Kegiatan)				
	- (Kegiatan)				
...					
INISIATIF STRATEGIS ARSITEKTUR SPBE IPPD: (Inisiatif Strategis)					
1 Tata Kelola					
...					
7 Audit TIK					
...					

TAHAPAN PENYUSUNAN LAMPIRAN PETA RENCANA SPBE IPPD

04

Penentuan Program dan Kegiatan

Merupakan program yang akan dilaksanakan dalam rangka mendukung Inisiatif Strategis. Penentuan Program ini perlu memperhatikan:

- Setiap program dikategorikan berdasarkan Inisiatif Strategis dan Muatan.
- Setiap program harus menyertakan UIC dalam pelaksanaannya.
- *Baseline* merupakan capaian program pada tahun terkait.
- Setiap program harus menyertakan target pencapaian yang disesuaikan dalam kolom waktu (tahun).
- Dalam 1 (satu) Muatan memungkinkan terdapat lebih dari 1 (satu) program.

No	Project/Activities	UIC	Target		
			2022	2023	2024
SASARAN PROGRAM/KEGIATAN STRATEGIS: (Program/Kegiatan)					
Indikator	(Indikator)		(Target)	(Target)	(Target)
INISIATIF STRATEGIS ARSITEKTUR SPBE IPPD: (Inisiatif Strategis)					
1 Tata Kelola					
A	(Program)	(UIC)	(Baseline)	(Target)	(Target)
	- (Kegiatan)				
	- (Kegiatan)				
B	(Program)	(UIC)	(Baseline)	(Target)	(Target)
	- (Kegiatan)				
	- (Kegiatan)				
...					
2 Manajemen					
A	(Program)	(UIC)	(Baseline)	(Target)	(Target)
	- (Kegiatan)				
	- (Kegiatan)				
...					
3 Layanan					
A	(Program)	(UIC)	(Baseline)	(Target)	(Target)
	- (Kegiatan)				
	- (Kegiatan)				
...					
4 Aplikasi					
A	(Program)	(UIC)	(Baseline)	(Target)	(Target)
	- (Kegiatan)				
	- (Kegiatan)				
...					
5 Infrastruktur					
A	(Program)	(UIC)	(Baseline)	(Target)	(Target)
	- (Kegiatan)				
	- (Kegiatan)				
...					
6 Keamanan					
A	(Program)	(UIC)	(Baseline)	(Target)	(Target)
	- (Kegiatan)				
	- (Kegiatan)				
...					
7 Audit TIK					
A	(Program)	(UIC)	(Baseline)	(Target)	(Target)
	- (Kegiatan)				
	- (Kegiatan)				
...					
INISIATIF STRATEGIS ARSITEKTUR SPBE IPPD: (Inisiatif Strategis)					
1 Tata Kelola					
...					
7 Audit TIK					
...					

Kerangka Kerja Penyusunan Peta Rencana SPBE IPPD

4. Mengembangkan Peta Rencana SPBE Instansi Pusat/Pemerintah Daerah

TAHAPAN PENYUSUNAN LAMPIRAN PETA RENCANA SPBE IPPD

04

Penentuan Program dan Kegiatan

Merupakan kegiatan rinci yang akan dilaksanakan untuk mendukung terlaksananya program yang direncanakan.

Penentuan kegiatan ini perlu memperhatikan:

- Setiap kegiatan dikategorikan sesuai dengan Inisiatif Strategis, Muatan Peta Rencana SPBE, dan Program.
- Dalam 1 (satu) Program boleh terdapat lebih dari 1 (satu) kegiatan.



No	Project/Activities	UIC	Baseline		Target	
			2022	2023	2024	2024
SASARAN PROGRAM/KEGIATAN STRATEGIS: (Program/Kegiatan)						
Indikator	(Indikator)		(Target)	(Target)	(Target)	(Target)
INISIATIF STRATEGIS ARSITEKTUR SPBE IPPD: (Inisiatif Strategis)						
1 Tata Kelola						
A	(Program)	(UIC)	(Baseline)	(Target)	(Target)	(Target)
	- (Kegiatan)					
	- (Kegiatan)					
B	(Program)	(UIC)	(Baseline)	(Target)	(Target)	(Target)
	- (Kegiatan)					
	- (Kegiatan)					
...						
2 Manajemen						
A	(Program)	(UIC)	(Baseline)	(Target)	(Target)	(Target)
	- (Kegiatan)					
	- (Kegiatan)					
...						
3 Layanan						
A	(Program)	(UIC)	(Baseline)	(Target)	(Target)	(Target)
	- (Kegiatan)					
	- (Kegiatan)					
...						
4 Aplikasi						
A	(Program)	(UIC)	(Baseline)	(Target)	(Target)	(Target)
	- (Kegiatan)					
	- (Kegiatan)					
...						
5 Infrastruktur						
A	(Program)	(UIC)	(Baseline)	(Target)	(Target)	(Target)
	- (Kegiatan)					
	- (Kegiatan)					
...						
6 Keamanan						
A	(Program)	(UIC)	(Baseline)	(Target)	(Target)	(Target)
	- (Kegiatan)					
	- (Kegiatan)					
...						
7 Audit TIK						
A	(Program)	(UIC)	(Baseline)	(Target)	(Target)	(Target)
	- (Kegiatan)					
	- (Kegiatan)					
...						
INISIATIF STRATEGIS ARSITEKTUR SPBE IPPD: (Inisiatif Strategis)						
1 Tata Kelola						
...						
7 Audit TIK						
...						

Kerangka Kerja Penyusunan Peta Rencana SPBE IPPD

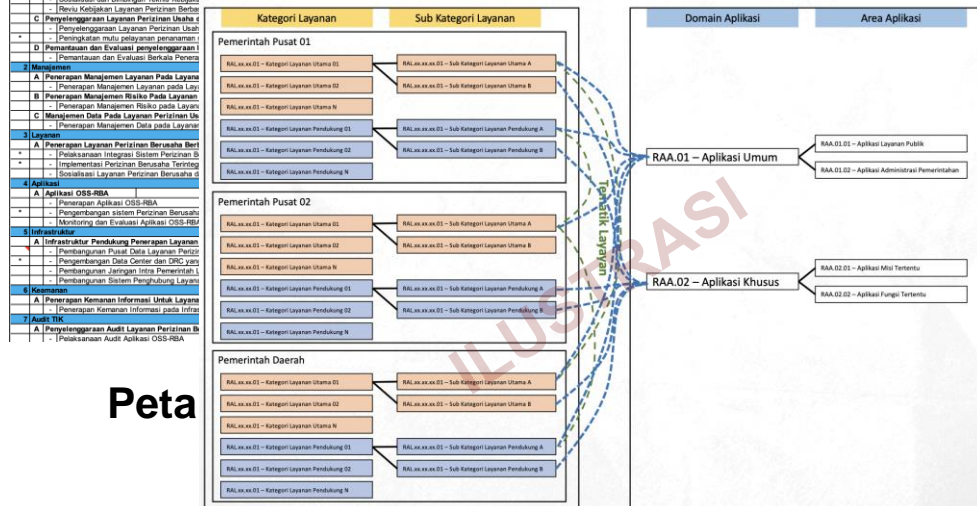
4. Mengembangkan Peta Rencana SPBE Instansi Pusat/Pemerintah Daerah

TAHAPAN PENYUSUNAN LAMPIRAN PETA RENCANA SPBE IPPD

04

Penentuan Program dan Kegiatan

No	Project/Activities	UIC	2022	2023	2024
AKSI KEBIJAKAN EKONOMI DAN INDUSTRI					
INISIATIF STRATEGIS - Layanan perizinan berusaha dan akreditasi terintegrasi					
1. Tangkapan					
A. Monevikan Hukum Berusaha dan Investasi					
-	Standarisasi tata kelola perizinan dan nonperizinan perizinan modal daerah	BKPM	1 usulan	1 usulan	1 usulan
-	Sistem informasi standarisasi Norma, Standar, Prosedur, dan Kriteria (SNSP) perizinan dan nonperizinan perizinan modal daerah	BKPM	1 usulan	1 usulan	1 usulan
-	Rencana Aksi peningkatan pengikut Ease Of Doing Business (EoDB)	BKPM	10 rekomendasi usulan	10 rekomendasi usulan	10 rekomendasi usulan
-	Peningkatan Perizinan yang mengabdikan investasi	BKPM	10 usulan perubahan	10 usulan perubahan	10 usulan perubahan
A. Kebijakan Layanan Perizinan Usaha dan Investasi Berbasis Elektronik					
-	Penyusunan Kebijakan Layanan Perizinan Berbasis Elektronik	BKPM			
-	Peningkatan Kebijakan Layanan Perizinan Berbasis Elektronik	BKPM			
-	Sosialisasi dan Bimbingan Teknis Kebijakan Layanan Perizinan Berbasis Elektronik	BKPM			
-	Revisi Kebijakan Layanan Perizinan Berbasis Elektronik	BKPM			
-	Pengadaan Lisensi/TA yang mendukung OSS	BKPM	1 paket	1 paket	1 paket
-	Pelaksanaan Tata Kelola Sistem Perizinan Berusaha Terintegrasi Secara Elektronik	BKPM	10 SOP	12 SOP	12 SOP
B. Kebijakan Layanan Perizinan Usaha dan Investasi Berbasis Elektronik yang ada di instansi pengembang layanan perizinan					
-	Pelaksanaan integrasi, harmonisasi dan sinkronisasi prosedur perizinan investasi tingkat pusat/kementerian, lembaga dan daerah	BKPM	2 instrumen	2 instrumen	2 instrumen
-	Penyusunan Kebijakan Layanan Perizinan Berbasis Elektronik	BKPM dan K/L terkait			
-	Peningkatan Kebijakan Layanan Perizinan Berbasis Elektronik	BKPM dan K/L terkait			
-	Sosialisasi dan Bimbingan Teknis Kebijakan				
-	Revisi Kebijakan Layanan Perizinan Berbasis Elektronik				
C. Penyelenggaraan Layanan Perizinan Usaha dan Investasi Berbasis Elektronik					
-	Pengelolaan Layanan Perizinan Berbasis Elektronik				
-	Peningkatan mutu pelayanan perizinan				
D. Pemantauan dan Evaluasi penyelenggaraan					
-	Pemantauan dan Evaluasi Berbasis Perizinan				

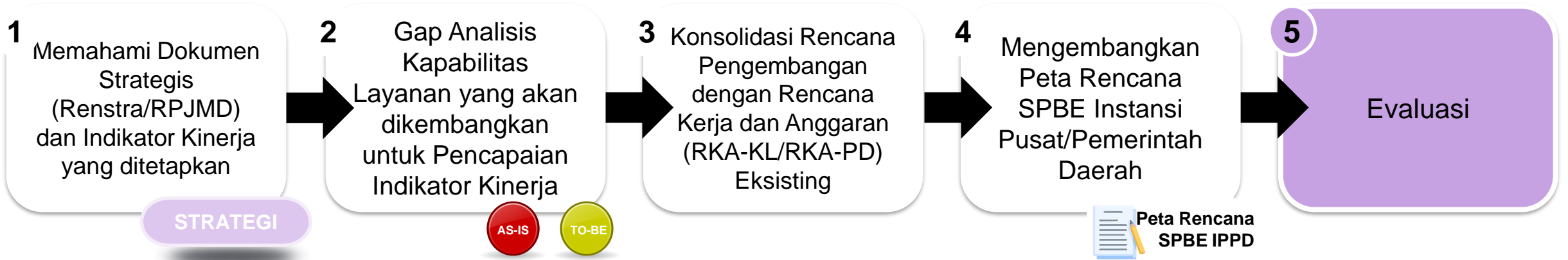


Selaras

Mengacu

No	Project/Activities	UIC	Target		
			Baseline 2022	2023	2024
SASARAN PROGRAM/KEGIATAN STRATEGIS: (Program/Kegiatan)					
Indikator	(Indikator)		(Target)	(Target)	(Target)
INISIATIF STRATEGIS ARSITEKTUR SPBE IPPD: (Inisiatif Strategis)					
1 Tata Kelola					
A	(Program)	(UIC)	(Baseline)	(Target)	(Target)
-	(Kegiatan)				
-	(Kegiatan)				
B	(Program)	(UIC)	(Baseline)	(Target)	(Target)
-	(Kegiatan)				
-	(Kegiatan)				
...					
2 Manajemen					
A	(Program)	(UIC)	(Baseline)	(Target)	(Target)
-	(Kegiatan)				
-	(Kegiatan)				
...					
3 Layanan					
A	(Program)	(UIC)	(Baseline)	(Target)	(Target)
-	(Kegiatan)				
-	(Kegiatan)				
...					
4 Aplikasi					
A	(Program)	(UIC)	(Baseline)	(Target)	(Target)
-	(Kegiatan)				
-	(Kegiatan)				
...					
5 Infrastruktur					
A	(Program)	(UIC)	(Baseline)	(Target)	(Target)
-	(Kegiatan)				
-	(Kegiatan)				
...					
6 Keamanan					
A	(Program)	(UIC)	(Baseline)	(Target)	(Target)
-	(Kegiatan)				
-	(Kegiatan)				
...					
7 Audit TIK					
A	(Program)	(UIC)	(Baseline)	(Target)	(Target)
-	(Kegiatan)				
-	(Kegiatan)				
...					
INISIATIF STRATEGIS ARSITEKTUR SPBE IPPD: (Inisiatif Strategis)					
1 Tata Kelola					
...					
7 Audit TIK					
...					

Arsitektur SPBE Instansi Pusat / Pemerintah Daerah



Evaluasi

Evaluasi adalah penilaian yang sistematis dan objektif atas desain, implementasi dan hasil dari intervensi yang sedang berlangsung atau yang telah selesai. (Permen PPN/Bappenas No. 1/2017)

Evaluasi Peta Rencana SPBE dilakukan pada paruh waktu dan di akhir tahun pelaksanaan atau sewaktu waktu sesuai kebutuhan. Bagian yang akan dievaluasi adalah:

1. Pelaksanaan Rencana Tindakan / Program dan Kegiatan pada Peta Rencana SPBE IPPD
2. Capaian terhadap Target yang ditetapkan pada Dokumen Strategis

Evaluasi

Tabel Evaluasi Peta Rencana SPBE IPPD

Rencana Tindakan	Apakah Rencana Tindakan dilakukan?		Indikator Kinerja (Dokumen Strategis)	Target					Capaian	Keterangan
	Ya	Tidak		2020	2021	2022	2023	2024	2022	
...		
...		
...		

Tabel Evaluasi Peta Rencana SPBE IPPD

Rencana Tindakan	Apakah Rencana Tindakan dilakukan?		Indikator Kinerja (Dokumen Strategis)	Target		Capaian	Keterangan
	Ya	Tidak		2023	2024	2023	
Integrasi Layanan Kesehatan antar Instansi	√		Persentase rumah sakit yang menerapkan Rekam Medis Elektronik (RME) terintegrasi	80	100	90	TERCAPAI
			Jumlah fasyankes yang diampu dalam melaksanakan telemedicine	268	335	250	TIDAK TERCAPAI
			Jumlah provinsi yang menerapkan Sistem Rujukan Terintegrasi (SISRUTE)	34	34	34	TERCAPAI
dst							

PENILAIAN EVALUASI SPBE

INDIKATOR 12 – PETA RENCANA SPBE



Nilai Tingkat Kematangan	Kriteria
1	Dokumen bukti dukung hanya berupa konsep/draft (belum ditandatangani secara resmi)

Bukti dukung ini diupload tanpa pengesahan pejabat berwenang



PENILAIAN EVALUASI SPBE


INDIKATOR 12 – PETA RENCANA SPBE



Nilai Tingkat Kematangan	Kriteria
2	<ul style="list-style-type: none"> Dokumen bukti dukung telah ditandatangani secara resmi oleh pejabat berwenang Dokumen Peta Rencana SPBE tidak/belum mencakup muatan Peta Rencana SPBE secara lengkap (Tata Kelola SPBE, Manajemen SPBE, Layanan SPBE, Infrastruktur SPBE, Aplikasi SPBE, Keamanan SPBE, Audit Teknologi SPBE dan Audit TIK)

Bukti dukung ini diupload tanpa pengesahan pejabat berwenang

Belum mencakup seluruh muatan Peta Rencana SPBE



GUBERNUR JAWA BARAT

PERATURAN GUBERNUR JAWA BARAT
NOMOR 13 TAHUN 2020

TENTANG

RENCANA INDUK SISTEM PEMERINTAHAN BERBASIS ELEKTRONIK PEMERINTAH DAERAH PROVINSI JAWA BARAT TAHUN 2019-2023

DENGAN RAHMAT TUHAN YANG MAHA ESA

GUBERNUR JAWA BARAT,

Menimbang : bahwa untuk melaksanakan Pasal 5 ayat (5) Peraturan Gubernur Jawa Barat Nomor 86 Tahun 2018 tentang Tata Kelola Sistem Pemerintahan Berbasis Elektronik, perlu menetapkan Peraturan Gubernur Jawa Barat tentang Rencana Induk Sistem Pemerintahan Berbasis Elektronik Pemerintah Daerah Provinsi Jawa Barat Tahun 2019-2023;

Mengingat : 1. Undang-Undang Nomor 11 Tahun 1950 tentang Pembentukan Propinsi Jawa Barat (Berita Negara Republik Indonesia tanggal 4 Djuhi 1950) jo. Undang-Undang Nomor 20 Tahun 1950 tentang Pemerintahan Jakarta Raya (Lembaran Negara Republik Indonesia Tahun 1950 Nomor 31, Tambahan Lembaran Negara Republik Indonesia Nomor 15) sebagaimana telah diubah beberapa kali, terakhir dengan Undang-Undang Nomor 29 Tahun 2007 tentang Pemerintahan Propinsi Daerah Khusus Ibukota Jakarta sebagai Ibu kota Negara Kesatuan Republik Indonesia (Lembaran Negara Republik Indonesia Tahun 2007 Nomor 93, Tambahan Lembaran Negara Republik Indonesia Nomor 4744) dan Undang – Undang Nomor 23 Tahun 2000 tentang Pembentukan Propinsi Banten (Lembaran Negara Republik Indonesia Tahun 2000 Nomor 182, Tambahan Lembaran Negara Republik Indonesia Nomor 4010);

Tabel 16. Roadmap Final Pengembangan SPBE Pemerintah Daerah Provinsi Jawa Barat

Kode	Program/Proyek Pengembangan TI	Tahun				
		2019	2020	2021	2022	2023
TK	TATA KELOLA TI					
TK1	Penyusunan dan Pengesahan Kebijakan Kepemimpinan dan Kelembagaan TI					
TK2	Penyusunan Arsitektur SPBE Provinsi Jawa Barat					
TK3	Penyusunan dan Pengesahan Kebijakan Anggaran TI					
TK4	Penyusunan dan Pengesahan Kebijakan Manajemen Data/Satu Data Jawa Barat					
TK5	Penyusunan dan Pengesahan Kebijakan Layanan/Aplikasi TI					
TK6	Penyusunan dan Pengesahan Kebijakan Infrastruktur TI					
TK7	Penyusunan dan Pengesahan Kebijakan SDM TI Jawa Barat					
TK8	Penyusunan dan Pengesahan Kebijakan dan Prosedur Manajemen Keamanan dan Risiko Informasi					
TK9	Penyusunan dan Pengesahan Kebijakan dan Prosedur Pengembangan Sistem dan Teknologi Informasi					
TK10	Penyusunan dan Pengesahan Kebijakan dan Prosedur Manajemen Layanan/Operasional TI					
TK11	Penyusunan dan Pengesahan Kebijakan dan Prosedur Manajemen Layanan/Operasional TI					
TK12	Penyusunan dan Pengesahan Kebijakan dan Prosedur Manajemen Pengetahuan					

SPBE Pemerintah Daerah Provinsi Jawa Barat 2019-2023

Kode	Program/Proyek Pengembangan TI	Tahun				
		2019	2020	2021	2022	2023
TK13	Penyusunan dan Pengesahan Kebijakan dan Prosedur Pemantauan dan Evaluasi Kinerja TI					
TK14	Evaluasi SPBE Pemerintah Daerah Provinsi Jawa Barat					
TK15	Survei Pengguna SPBE					
TK16	Review Kebijakan dan Regulasi Tata Kelola TI					
BO	Bisnis Organisasi					
BO1	Penyusunan Peta Proses Bisnis					
BO2	Evaluasi Peta Proses Bisnis					
SI	Sistem Informasi					
SI1	Pengembangan Portal Layanan Publik					
SI2	Pengembangan Portal Administrasi Layanan Pemerintahan					
SI3	Pengembangan Aplikasi Command Center					
SI4	Pemeliharaan Aplikasi G2G Umum Eksisting					
SI5	Pengembangan Aplikasi G2G Umum Eksisting/Implementasi Aplikasi Umum dari Pusat					
SI6	Pengembangan Aplikasi G2C & G2B					
SI6.1	Pengembangan Aplikasi Satu Data Jawa Barat dan Satu Peta Jawa Barat					
SI6.2	Pengembangan Aplikasi Jalar Quick Response					
SI6.3	Pengembangan Aplikasi G2C & G2B Lainnya					
SI7	Pengembangan Aplikasi G2G Khusus Fungsi Wajib Terkait Pelayanan Dasar					
SI8	Pengembangan Aplikasi G2G Khusus Fungsi Pilihan					
SI9	Pengembangan Aplikasi G2G Khusus Fungsi Wajib Tidak Terkait Pelayanan Dasar					
SI10	Pengembangan Sistem Penghubung/Government Service Bus (GSB) Provinsi Jawa Barat					
SI11	Pengembangan Data Warehouse Provinsi Jawa Barat					

RSPBE Pemerintah Daerah Provinsi Jawa Barat 2019-2023


Kode	Program/Proyek Pengembangan TI	Tahun				
		2019	2020	2021	2022	2023
TE3	Pengembangan Standarisi dan Panduan Pengembangan Infrastruktur					
TE4	Pengembangan Single Sign On (SSO)					
TE5	Pengembangan Jaringan Komunikasi Data yang meliputi jaringan Inter (LAN) & Intra (WAN) Government yang terstandarisasi					
TE6	Pembangunan Command Center					
TE7	Implementasi dan Pemeliharaan Infrastruktur Teknologi					
TE8	Evaluasi Infrastruktur Teknologi					
KA	KEAMANAN					
KA1	Pengembangan kebijakan manajemen meliputi identity management, access management, dan configuration management					
KA2	Pengembangan layanan keamanan meliputi access control, border security services, detection services, content control services, auditing services, cryptographic services					
KA3	Audit Keamanan TI dan Penetration Testing					
SD	SDM TI					
SD1	Peningkatan dan pemeliharaan kompetensi SDM TI yang melaksanakan fungsi pengembangan SDM TI dan fungsi TI di lingkungan Pemerintah Daerah Provinsi Jawa Barat					
SD2	Pembinaan SDM TI pemerintah daerah kabupaten/kota					
SD3	Evaluasi jumlah dan kualifikasi SDM TI di seluruh PD					

PENILAIAN EVALUASI SPBE

INDIKATOR 12 – PETA RENCANA SPBE



Nilai Tingkat Kematangan	Kriteria
3	<ul style="list-style-type: none"> Dokumen bukti dukung telah ditandatangani secara resmi oleh pejabat berwenang Dokumen Peta Rencana SPBE telah mencakup seluruh muatan Peta Rencana SPBE secara lengkap (Tata Kelola SPBE, Manajemen SPBE, Layanan SPBE, Infrastruktur SPBE, Aplikasi SPBE, Keamanan SPBE, Audit Teknologi SPBE dan Audit TIK)


 MENTERI KOORDINATOR BIDANG PEMBANGUNAN MANUSIA DAN KEBUDAYAAN REPUBLIK INDONESIA
 KEPUTUSAN MENTERI KOORDINATOR BIDANG PEMBANGUNAN MANUSIA DAN KEBUDAYAAN REPUBLIK INDONESIA
 NOMOR 18 TAHUN 2021
 TENTANG
 PERENCANAAN STRATEGIS SISTEM PEMERINTAHAN BERBASIS ELEKTRONIK
 MENTERI KOORDINATOR BIDANG PEMBANGUNAN MANUSIA DAN KEBUDAYAAN REPUBLIK INDONESIA,

Menimbang : a. bahwa untuk mendukung penyelenggaraan Pemerintahan Berbasis Elektronik perlu menetapkan Perencanaan Strategis Sistem Pemerintahan Berbasis Elektronik Kementerian Koordinator Bidang Pembangunan Manusia dan Kebudayaan;

b. bahwa berdasarkan pertimbangan sebagaimana dimaksud dalam huruf a, perlu menetapkan Keputusan Menteri Koordinator Bidang Pembangunan Manusia dan Kebudayaan tentang Perencanaan Strategis Sistem Pemerintahan Berbasis Elektronik;

- 74 -

BAB II
PETA RENCANA
SISTEM PEMERINTAHAN BERBASIS ELEKTRONIK

1. Peta Rencana Sistem Pemerintahan Berbasis Elektronik

Peta Rencana SPBE adalah dokumen yang mendeskripsikan arah dan langkah persiapan dan pelaksanaan SPBE yang terintegrasi. Peta rencana SPBE terdiri dari:

- 1.A Tata Kelola SPBE;
- 1.B Manajemen SPBE;
- 1.C Layanan SPBE;
- 1.D Infrastruktur SPBE;
- 1.E Aplikasi SPBE;
- 1.F Keamanan SPBE;
- 1.G Audit Teknologi SPBE dan Audit TIK.

Tabel 1.A Tata Kelola SPBE

NO	NAMA INISIATIF	2022	2023	2024	2025	2026	PEMANGKU KEPENTINGAN TERKAIT
A.	TATA KELOLA SPBE						
1.	Penyederhanaan Birokrasi Organisasi Sistem Informasi dan Pengolahan Data						Biro HUPOK
2.	Pembentukan CSIRT KEMENKO PMK						Biro SIPD
3.	Penguatan Kompetensi SDM Sistem Informasi dan Pengolahan Data						Biro Umum dan SDM
4.	Kajian Analisis Beban Kerja SDM Sistem Informasi dan Pengolahan Data						Biro Umum dan SDM
5.	Penyesuaian Kebijakan dan SOP Sistem Informasi dan Pengolahan Data						Biro HUPOK
6.	Evaluasi dan <i>update</i> kebijakan Internal SPBE secara periodic						Tim Evaluator Internal SPBE
7.	Evaluasi dan <i>update</i> SPBE secara periodik						Tim Evaluator Internal SPBE

Bukti dukung ini diupload
 dengan pengesahan pejabat
 berwenang
 Telah mencakup seluruh muatan
 Peta Rencana SPBE

PENILAIAN EVALUASI SPBE

INDIKATOR 12 – PETA RENCANA SPBE



Nilai Tingkat Kematangan	Kriteria
4	<ul style="list-style-type: none">• Dokumen bukti dukung telah ditandatangani secara resmi oleh pejabat berwenang• Dokumen Peta Rencana SPBE telah mencakup seluruh muatan Peta Rencana SPBE secara lengkap (Tata Kelola SPBE, Manajemen SPBE, Layanan SPBE, Infrastruktur SPBE, Aplikasi SPBE, Keamanan SPBE, Audit Teknologi SPBE dan Audit TIK)• Dokumen Peta Rencana SPBE telah diterapkan secara konsisten melalui rencana kerja dan anggaran 3 (tiga) tahun terakhir. Selain itu, dokumen Peta Rencana SPBE Instansi Pusat/Pemerintah Daerah telah dilakukan reviu dan evaluasi secara periodik.

PENILAIAN EVALUASI SPBE

INDIKATOR 12 – PETA RENCANA SPBE



Nilai Tingkat Kematangan	Kriteria
5	<ul style="list-style-type: none">• Dokumen bukti dukung telah ditandatangani secara resmi oleh pejabat berwenang• Dokumen Peta Rencana SPBE telah mencakup seluruh muatan Peta Rencana SPBE secara lengkap (Tata Kelola SPBE, Manajemen SPBE, Layanan SPBE, Infrastruktur SPBE, Aplikasi SPBE, Keamanan SPBE, Audit Teknologi SPBE dan Audit TIK)• Dokumen Peta Rencana SPBE telah diterapkan secara konsisten melalui rencana kerja dan anggaran 3 (tiga) tahun terakhir. Selain itu, dokumen Peta Rencana SPBE Instansi Pusat/Pemerintah Daerah telah dilakukan reviu dan evaluasi secara periodik.• Dokumen Peta Rencana SPBE telah dilakukan pemutakhiran sebagai tindak lanjut hasil reviu dan evaluasi.



BerAKHLAK

Berorientasi Pelayanan Akuntabel Kompeten
Harmonis Loyal Adaptif Kolaboratif



Terima kasih

bangga
melayani
bangsa